



Manual de Colocação de Capa de Curso no Relatório

ESCOLA SUPERIOR DE ENFERMAGEM DE LISBOA

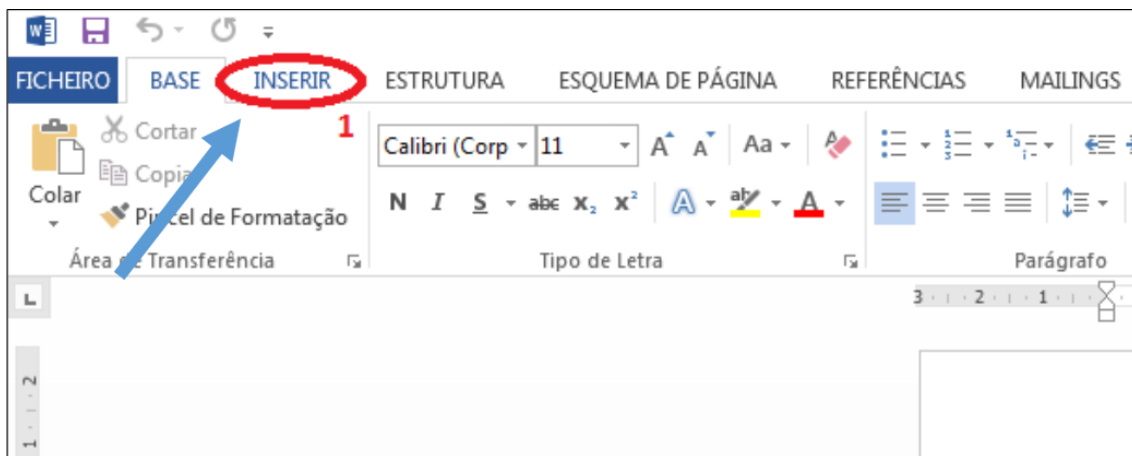


Núcleo de Apoio Informático

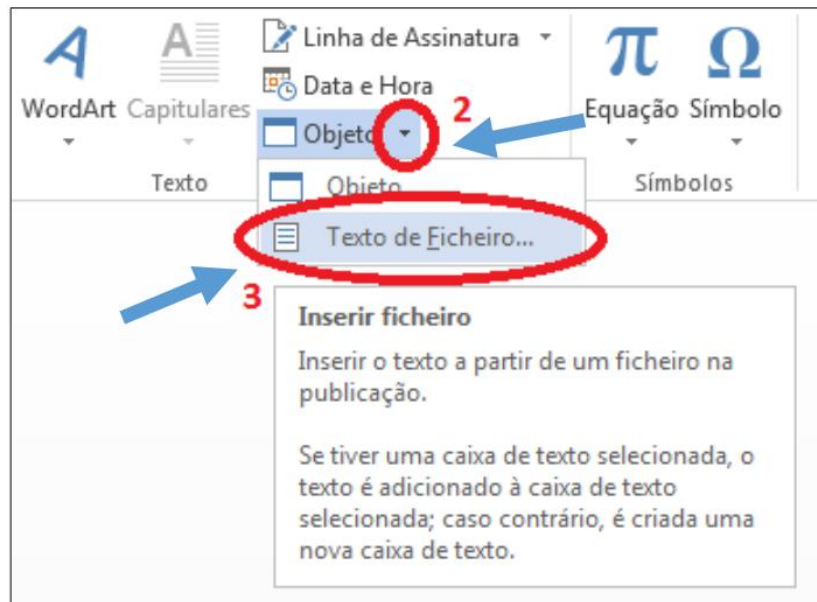
Lisboa
Março 2021

Colocação de Capa de Curso no Relatório

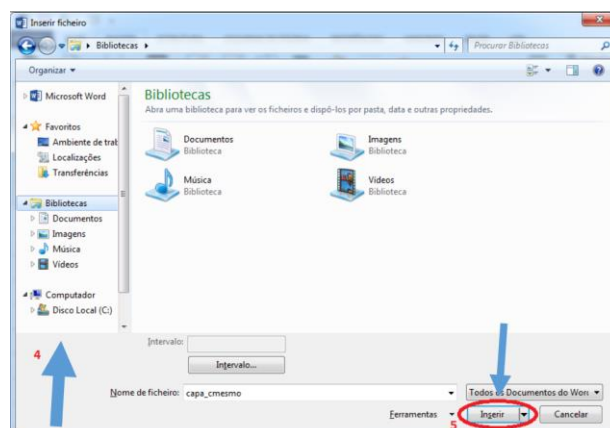
- Pressionar no separador “Inserir”:



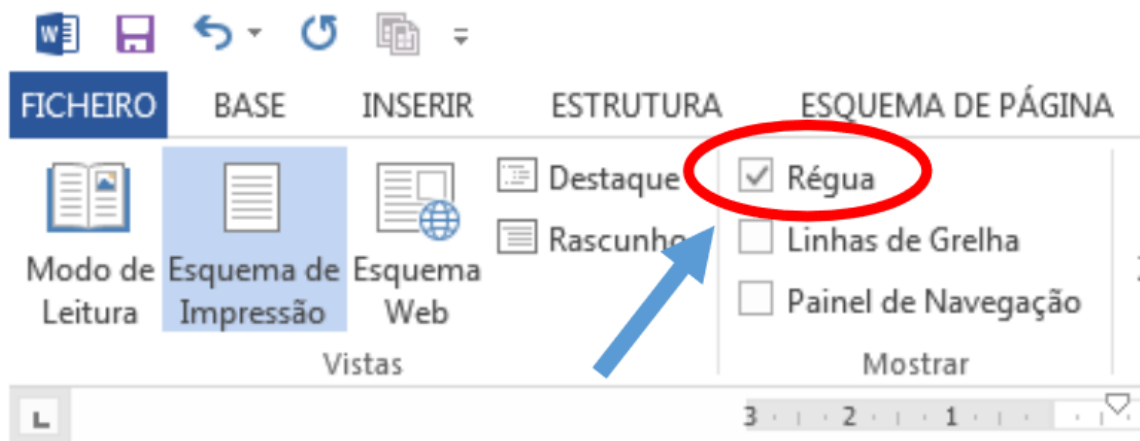
- Selecionar as opções “Objeto” e “Texto de Ficheiro”:



- Procurar pelo ficheiro de Capa que descarregou do Portal da ESEL e confirmar no botão “Inserir”:



- Após a inserção da capa, escolher o separador “Ver” e selecionar “Régua”:



- As medidas das Régua Vertical e Horizontal ficaram visíveis, ajustar na Régua Vertical de acordo com a medida original da Capa:

