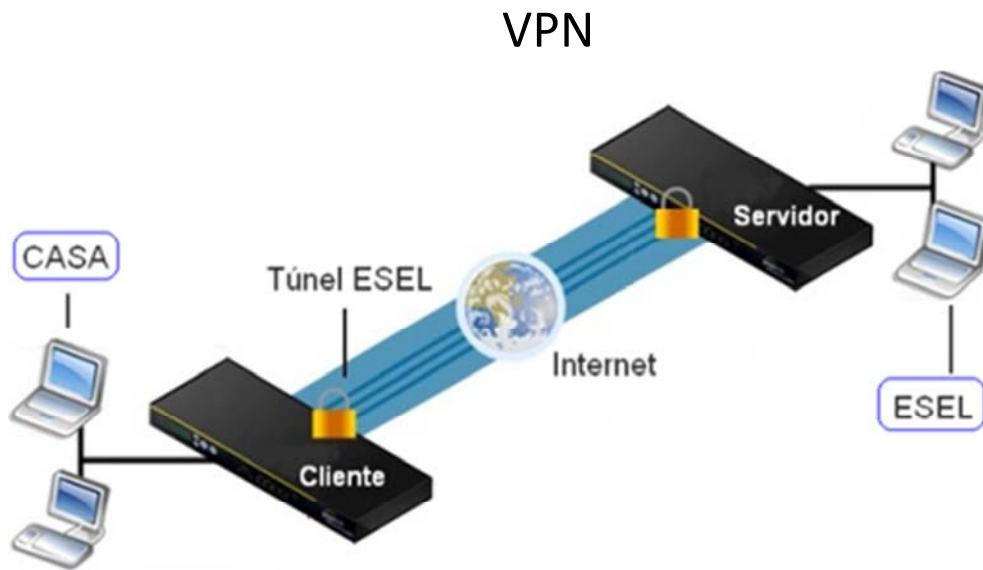


Equipa de Informática



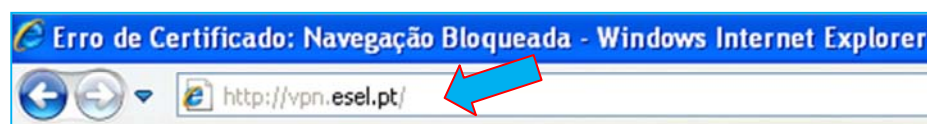
Conteúdo:

VPN	Página
1. Ligação Web VPN	3
2. Ligação VPN via Windows.....	5
a. VPN no Windows XP	
b. VPN no Windows 7	
3. Recomendações e boas práticas.....	2 0

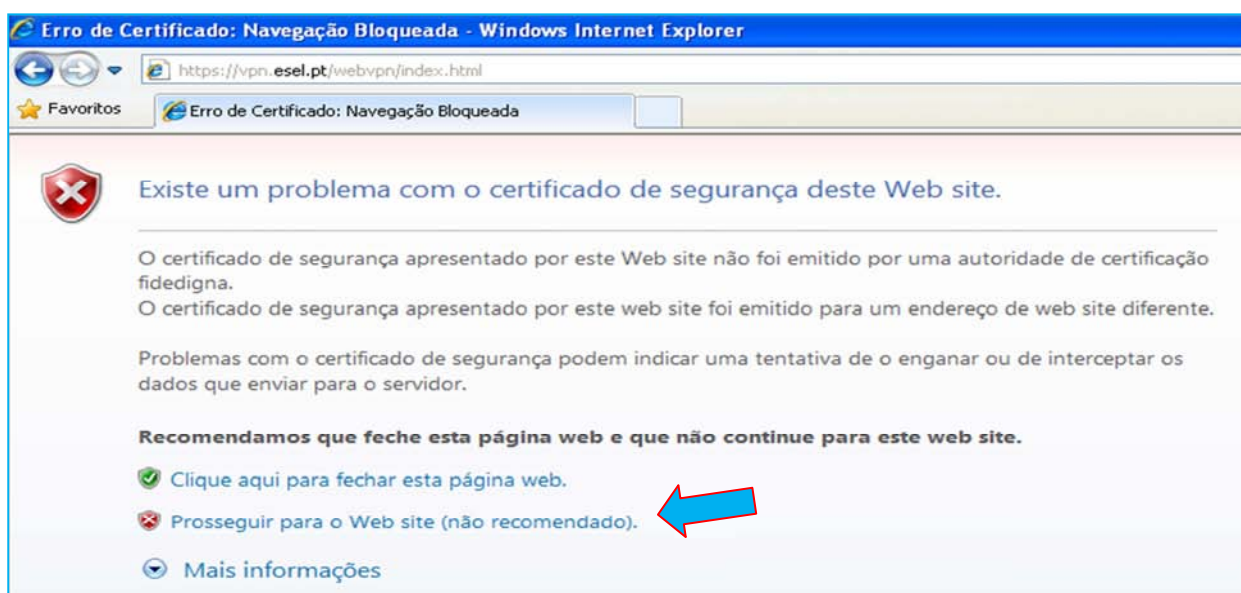
1- Ligação WEB VPN

Este método serve para estabelecer a ligação à rede ESEL através do browser, permitindo navegar a partir de qualquer lugar no mundo como se estivesse fisicamente nas instalações da ESEL.

→ Abrir o **Browser** (Navegador de Internet)



→ Na barra de Endereços escrever <http://vpn.esel.pt>



→ Carregar em "**Prosseguir para Web site (não recomendado)**"

A screenshot of the login page. The title is "Login". The text reads: "Por favor insira o seu nome de utilizador e a sua palavra passe. O nome de utilizador deve ser introduzido no formato username@esel.pt". There are two input fields: "Username" with the text "utilizador@esel.pt" and "Password" with masked characters ".....". Red arrows point to both input fields. At the bottom, there are two buttons: "Login" and "Clear".

→ Deve colocar as suas credenciais como descrito nos seguintes passos.

→ Introdução do **nome de utilizador** seguido de “@esel.pt” e da password

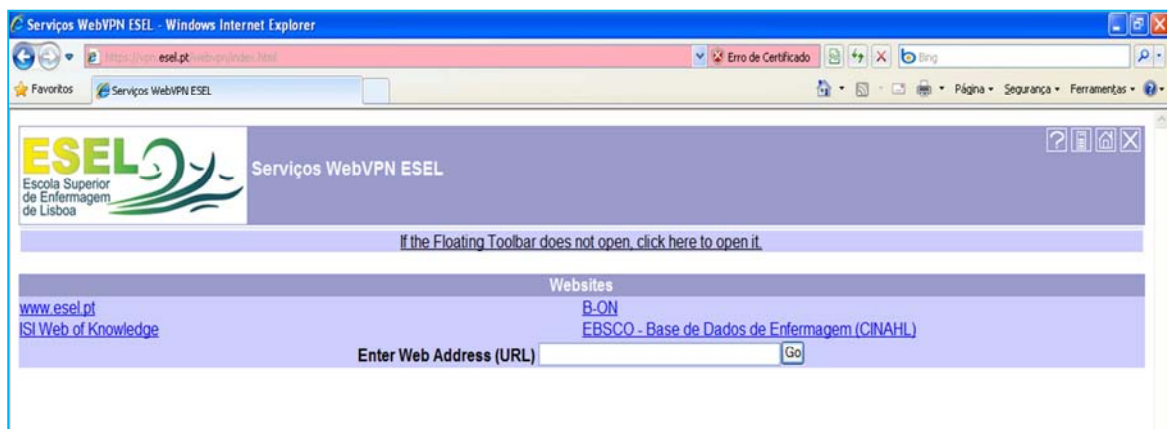
Username utilizador@esel.pt

Nota: É fundamental colocar @esel.pt.

Password ●●●●●●

→ Por fim carregar em “Login”

Login



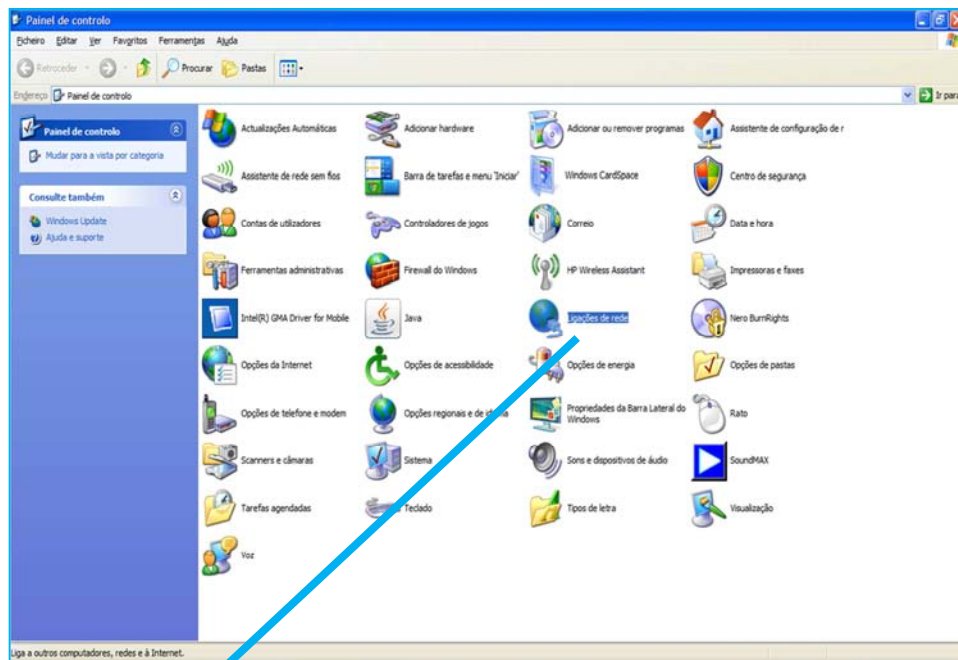
Listagem das bases de dados disponíveis

2- Ligação VPN via Windows

Serve este método para estabelecer a ligação através do sistema operativo Windows, permitindo trabalhar como se estivesse num computador nas instalações da ESEL.

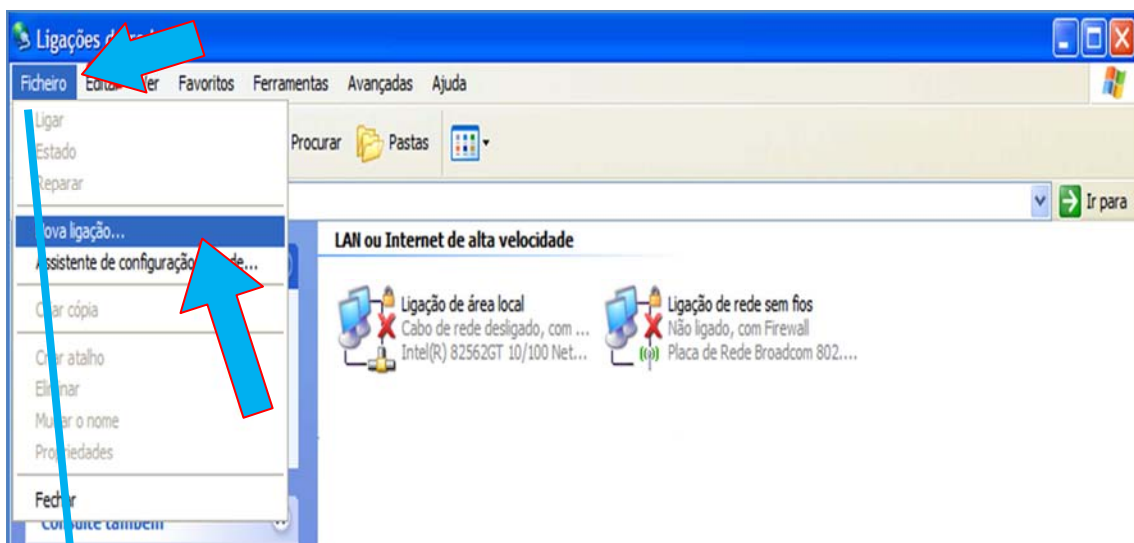
a. VPN no Windows XP

→ Carregar em "Iniciar" em seguida ir clicar em "Painel de controlo"

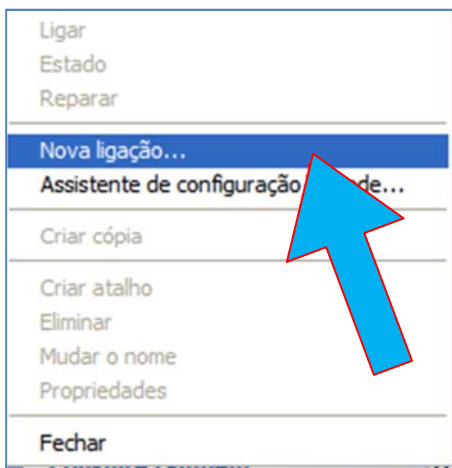


→ Dois cliques em "Ligações de rede"

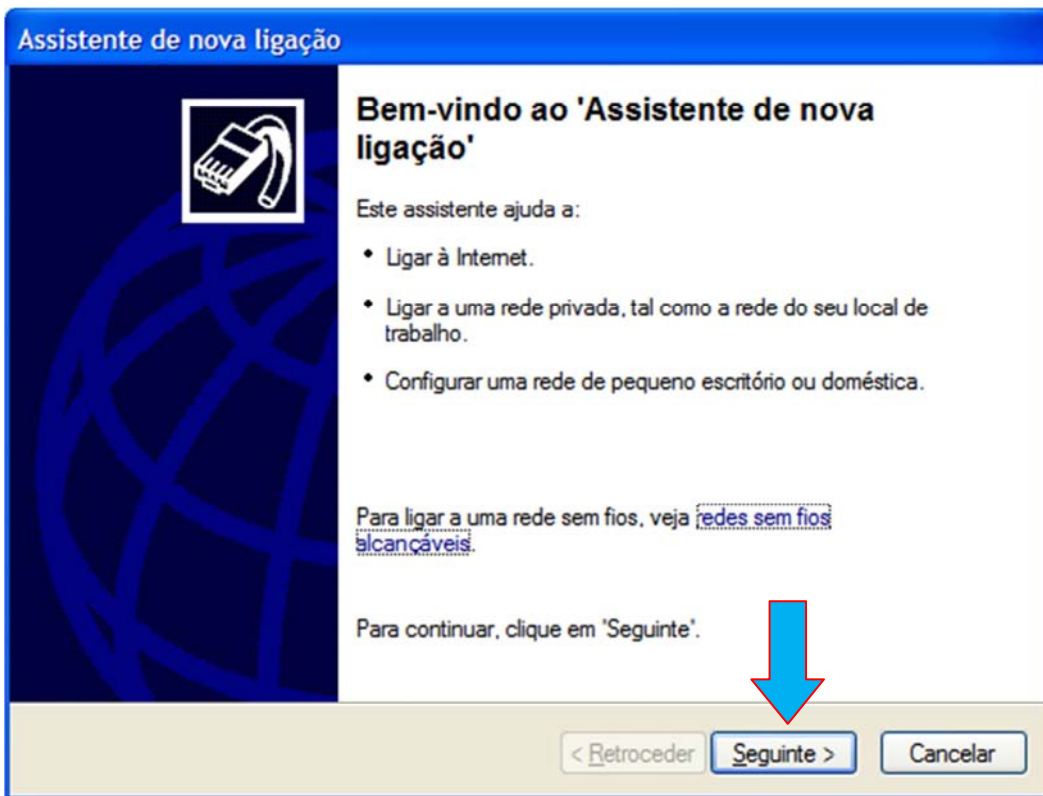




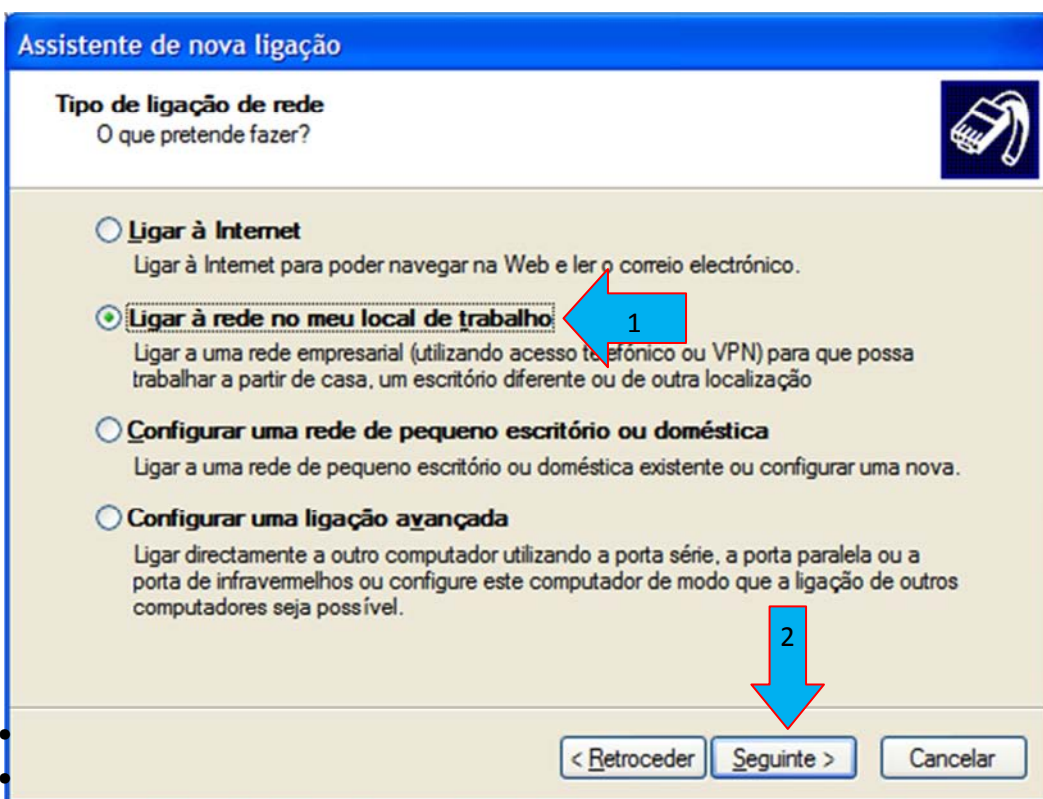
→ Carregar em "Ficheiro"



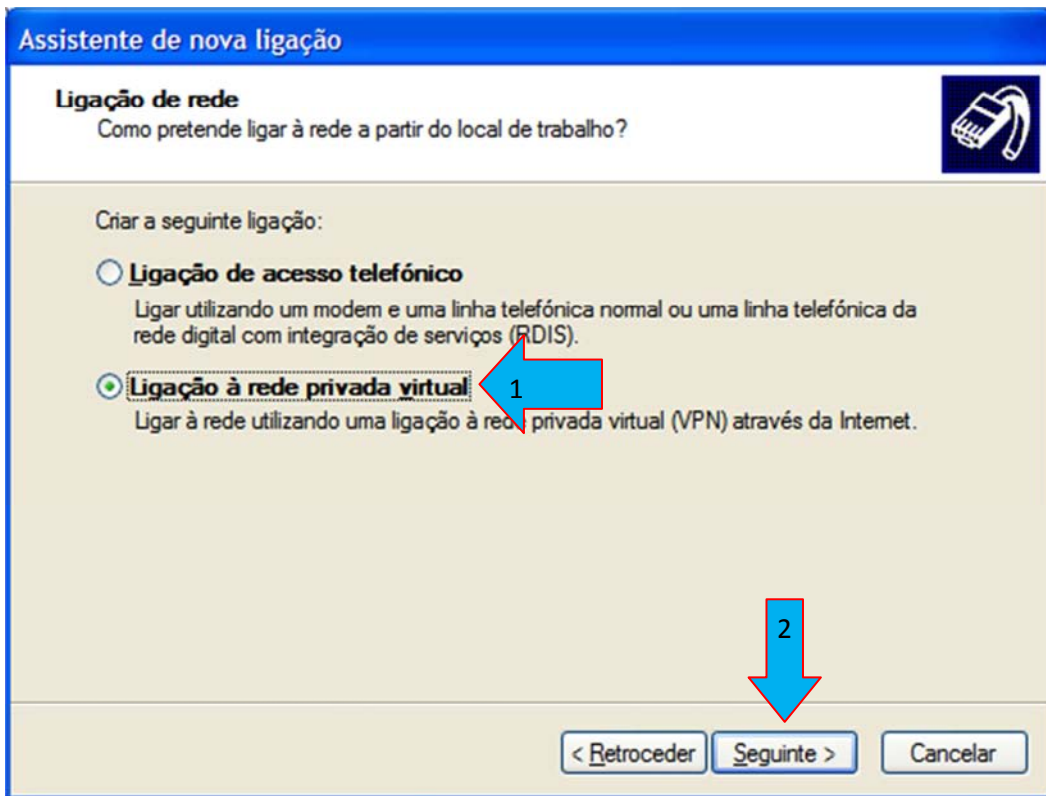
→ Clicar em "Nova ligação..."



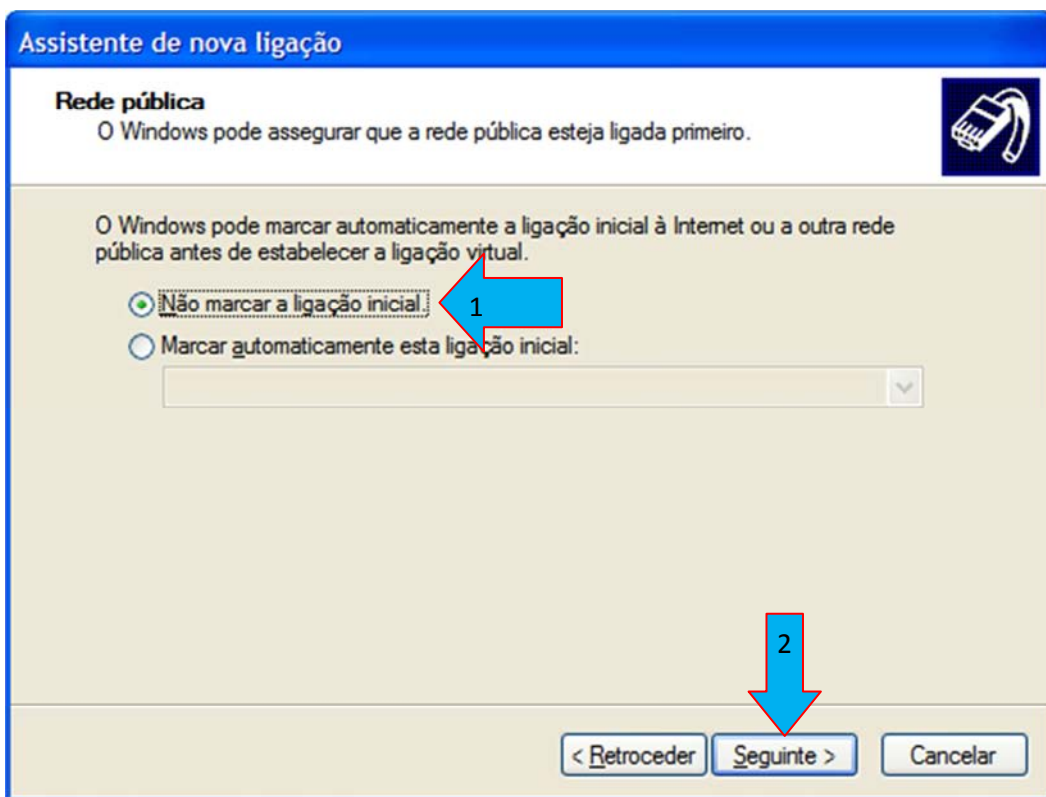
→ Carregar em “**Seguinte >**”



→ Escolher “**Ligar à rede no meu local de trabalho**” e carregar em “**Seguinte >**”



→ Escolher “Ligação à rede privada virtual” e carregar em “Seguinte >”



→ Caso apareça esta janela, escolher “Não marcar a ligação inicial.”

Assistente de nova ligação

Nome da ligação
Especifique um nome para esta ligação para o seu local de trabalho.

Escreva um nome para esta ligação na caixa a seguir.

Nome da empresa

ESEL 1

Por exemplo, poderá escrever o nome do seu local de trabalho ou o nome de um servidor com o qual irá estabelecer ligação.

2

< Retroceder Seguinte > Cancelar

→ Nesta janela devemos dar um **nome à ligação de rede** (exemplo: ESEL) e carregar em “Seguinte >”

Assistente de nova ligação

Seleção do servidor VPN
Qual é o nome ou endereço do servidor VPN?

Introduza o nome do anfitrião ou endereço do 'Protocolo Internet' (IP) do computador ou rede à qual se está a ligar.

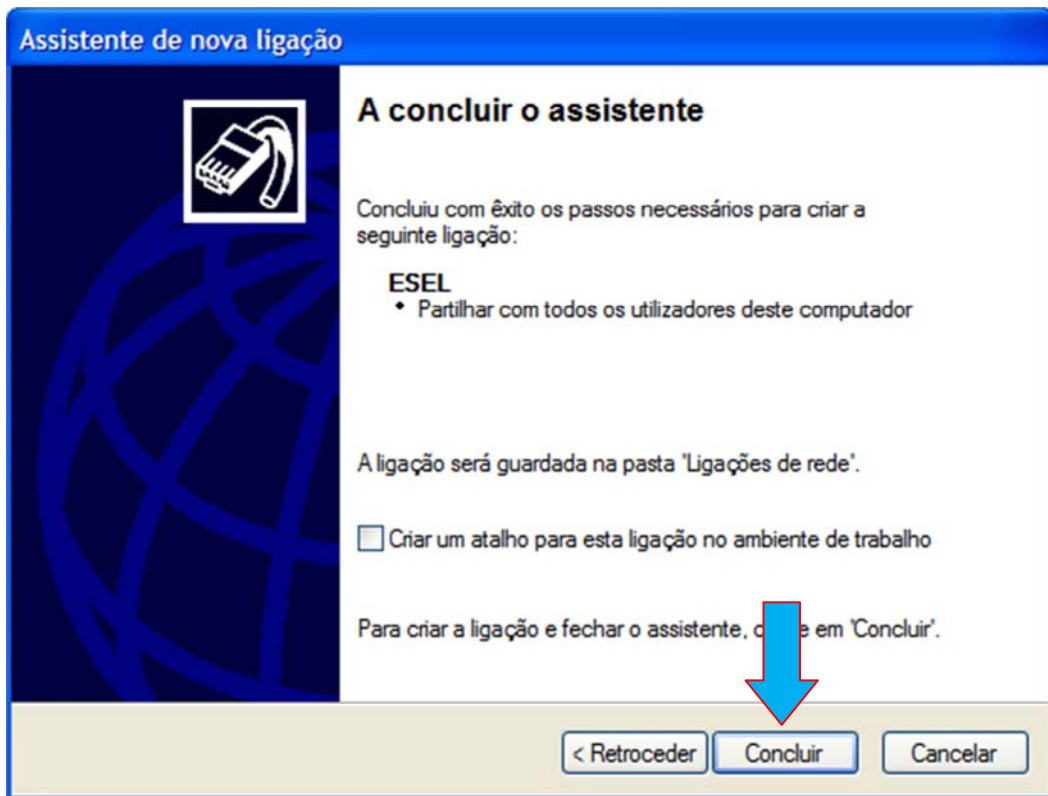
Nome do anfitrião ou endereço IP (por exemplo, microsoft.com ou 157.54.0.1):

vpn.esel.pt 1

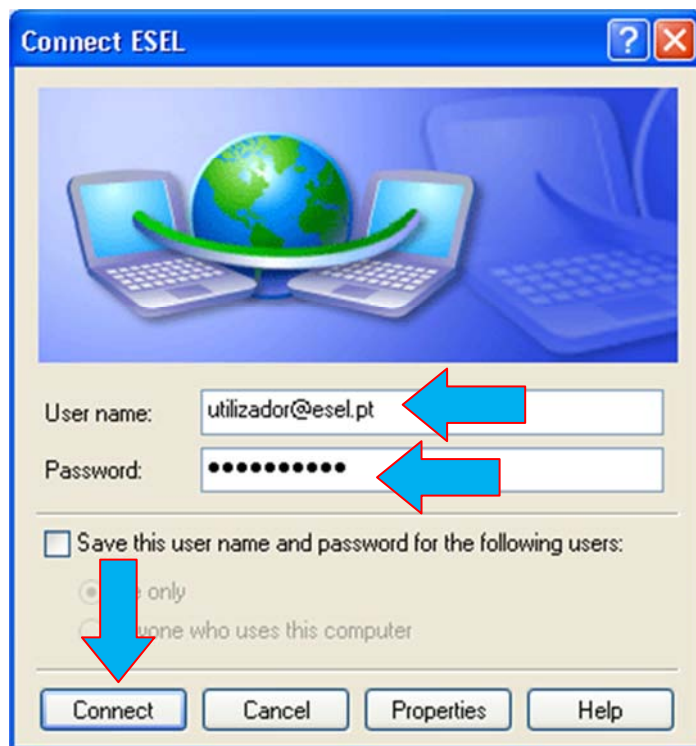
2

< Retroceder Seguinte > Cancelar

→ Neste passo é fundamental inserir correctamente o endereço **vpn.esel.pt**



→ Carregar em "Concluir"



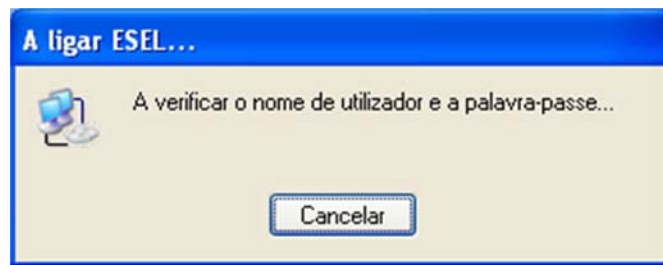
→ Colocação das credenciais pessoais

- Introduzir o “Nome de utilizador” (*Username*) seguido de “@esel.pt” e a **palavra-passe**

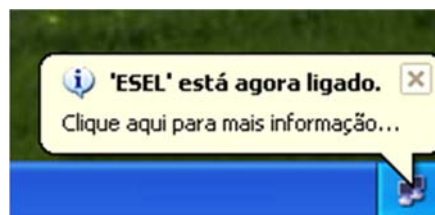
User name:

Nota: A introdução de “@esel.pt” é essencial

Password:



- nome de utilizador e palavra-passe estão a ser verificados

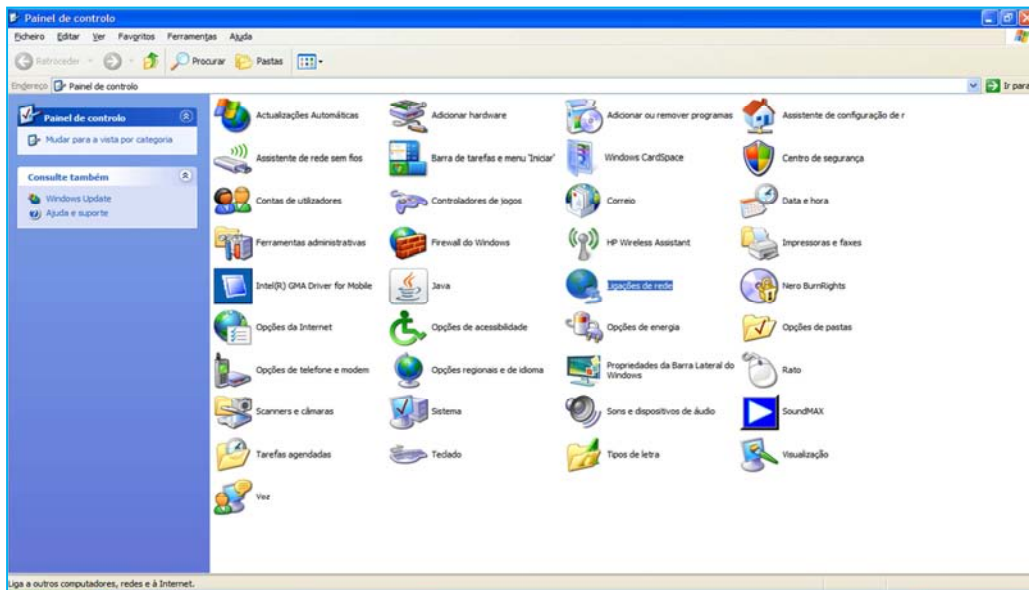


- A ligação foi estabelecida com sucesso

Nota: Sempre que desejar ligar-se ao serviço VPN da ESEL, repetir os seguintes passos.

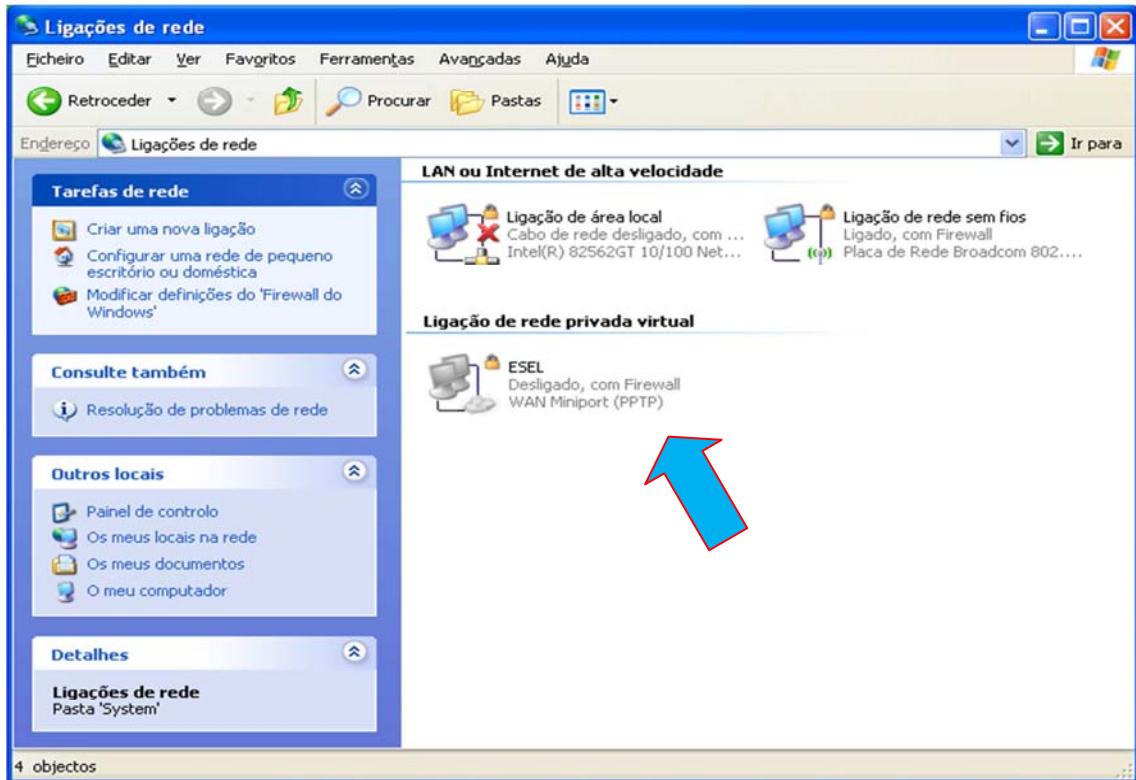


→ Carregar em “Iniciar” e de seguida em “Painel de controlo”

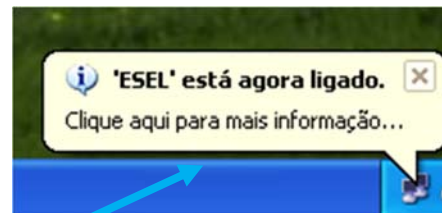
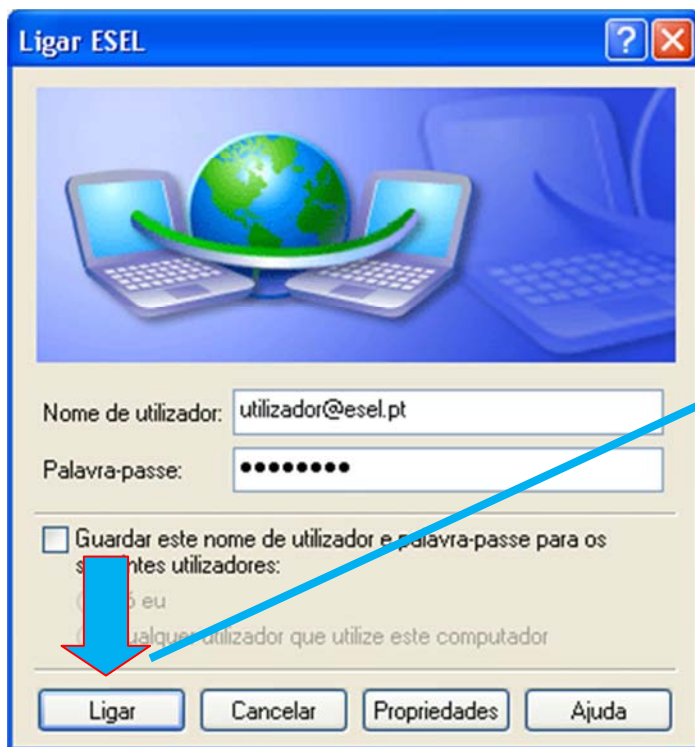


→ Dois cliques em “Ligações de rede”





→ Dois cliques na ligação "ESEL"

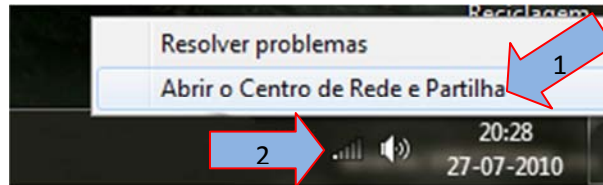


- Está ligado novamente à rede VPN da ESEL

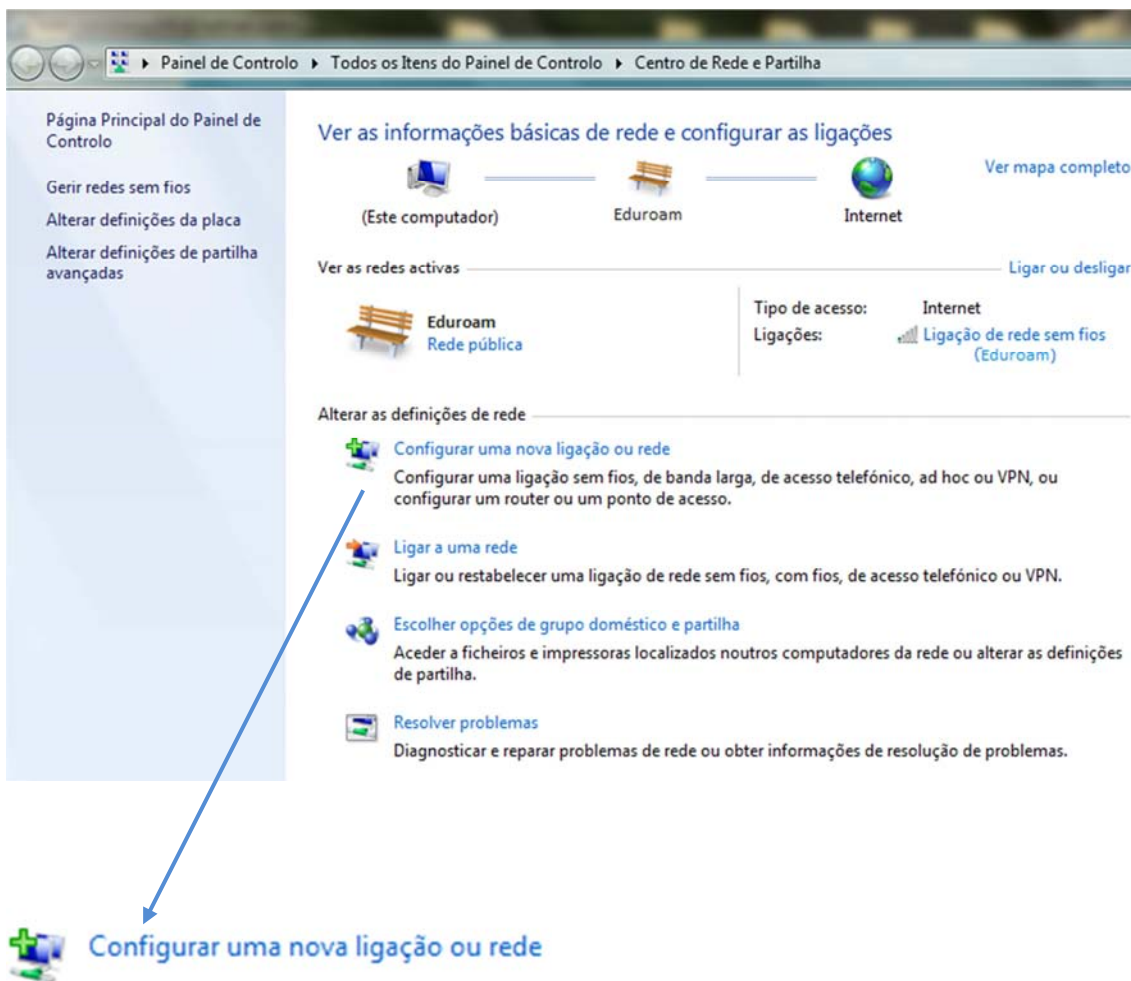
- Preencher os respectivos campos, com os dados pessoais e clicar em **Ligar**

b. Ligação VPN no Windows Seven

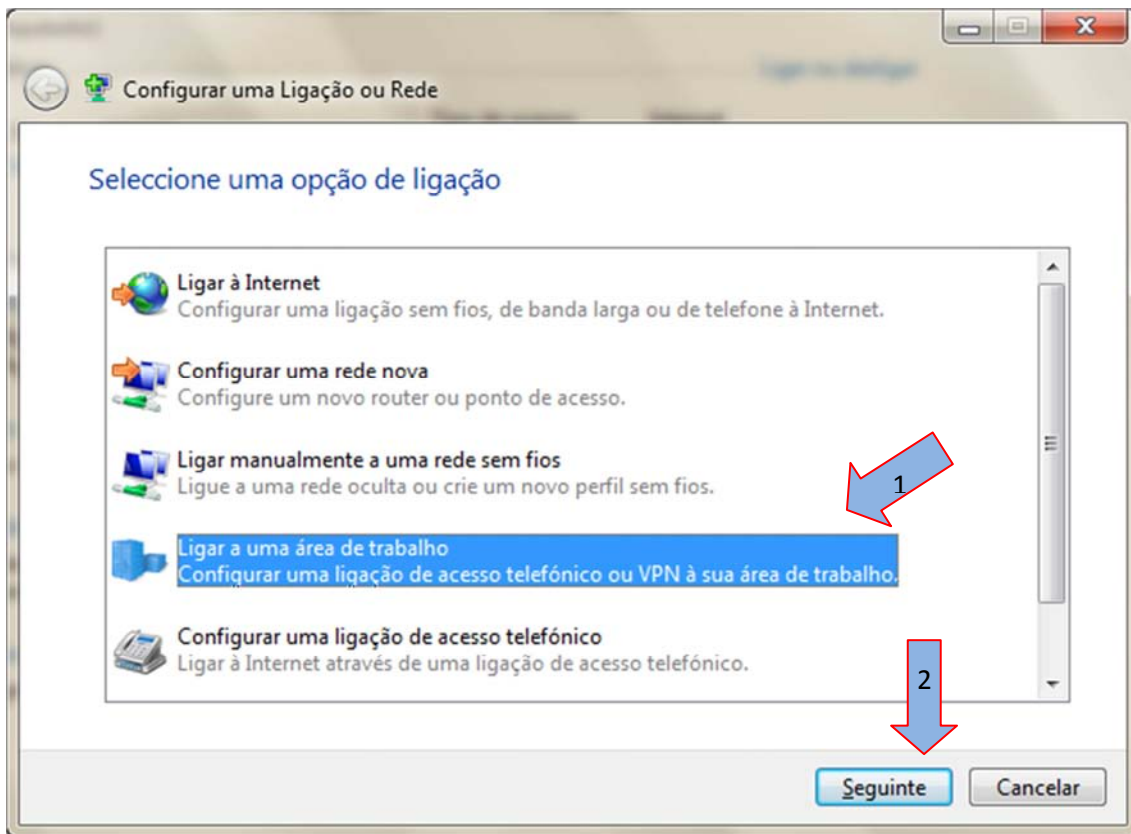
- Carregar sobre o **ícone de rede** com o botão direito do rato.



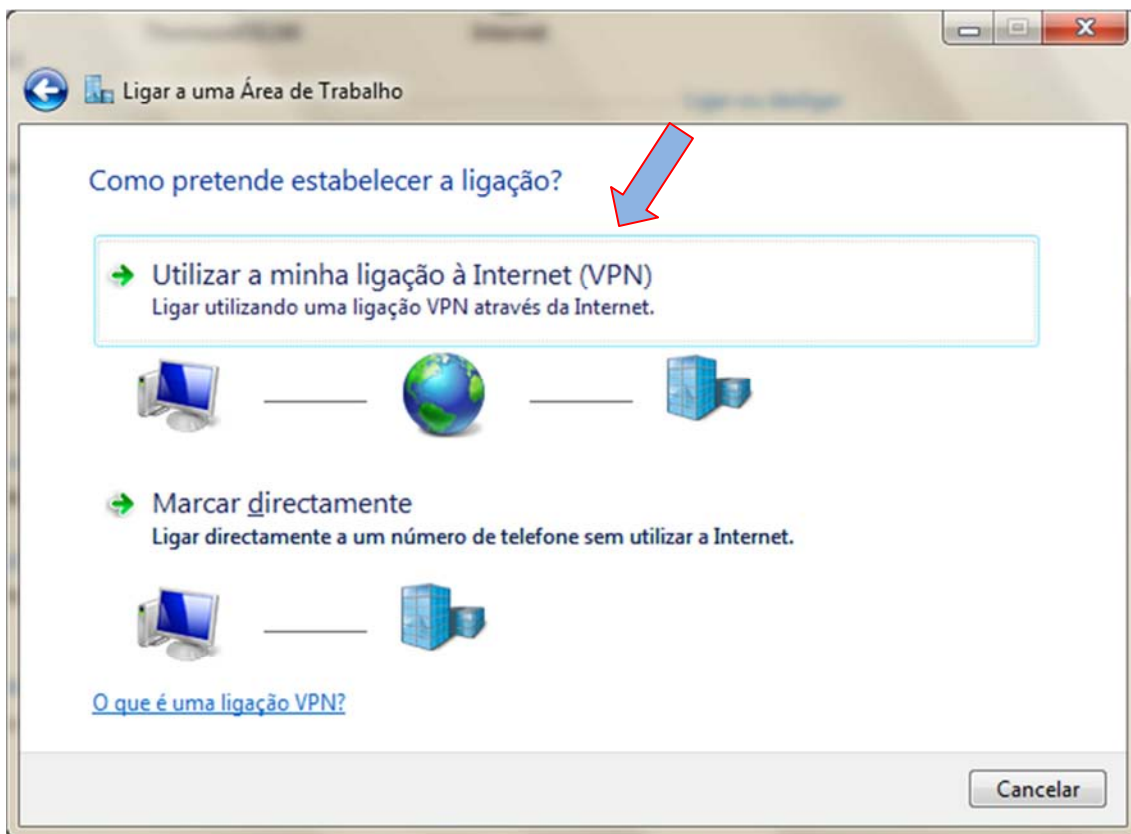
- Em seguida carregar em “**Abrir o Centro de Rede e Partilha**”



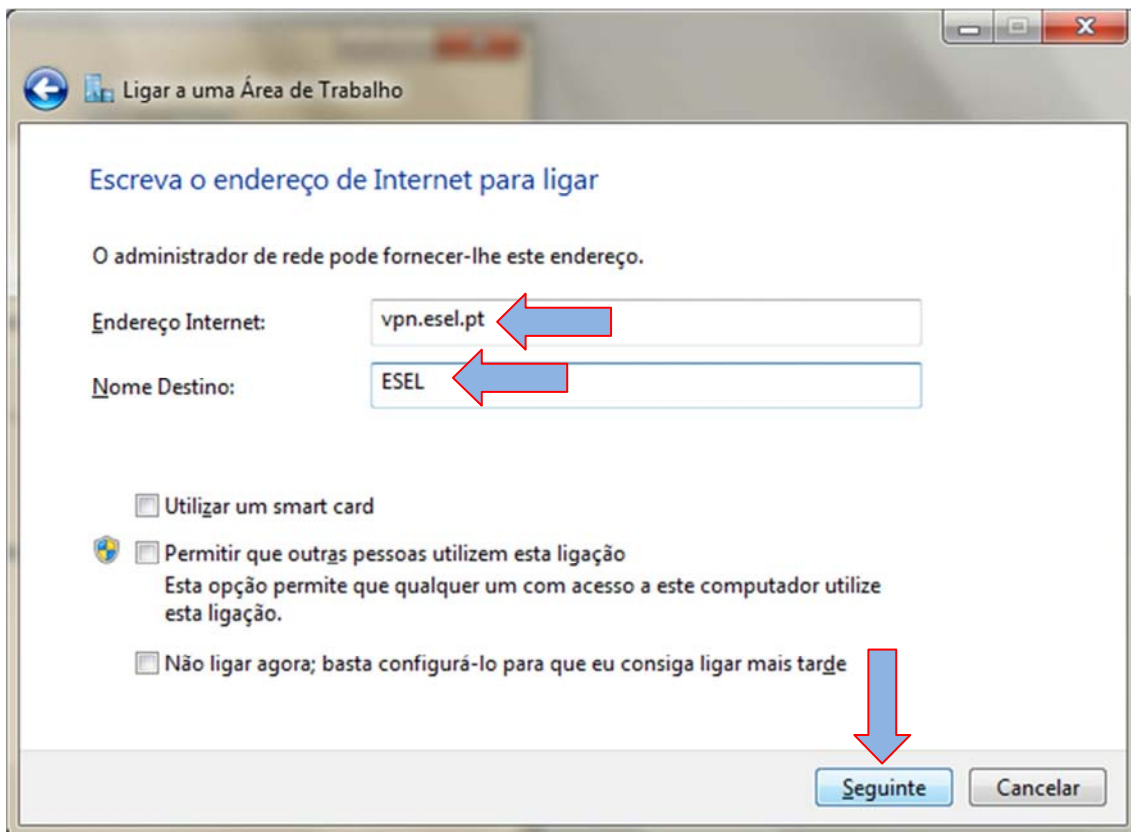
- Carregar em “**Configurar uma nova ligação ou rede**”



- Escolher “Ligar a uma área de trabalho” e carregar em “Seguinte”

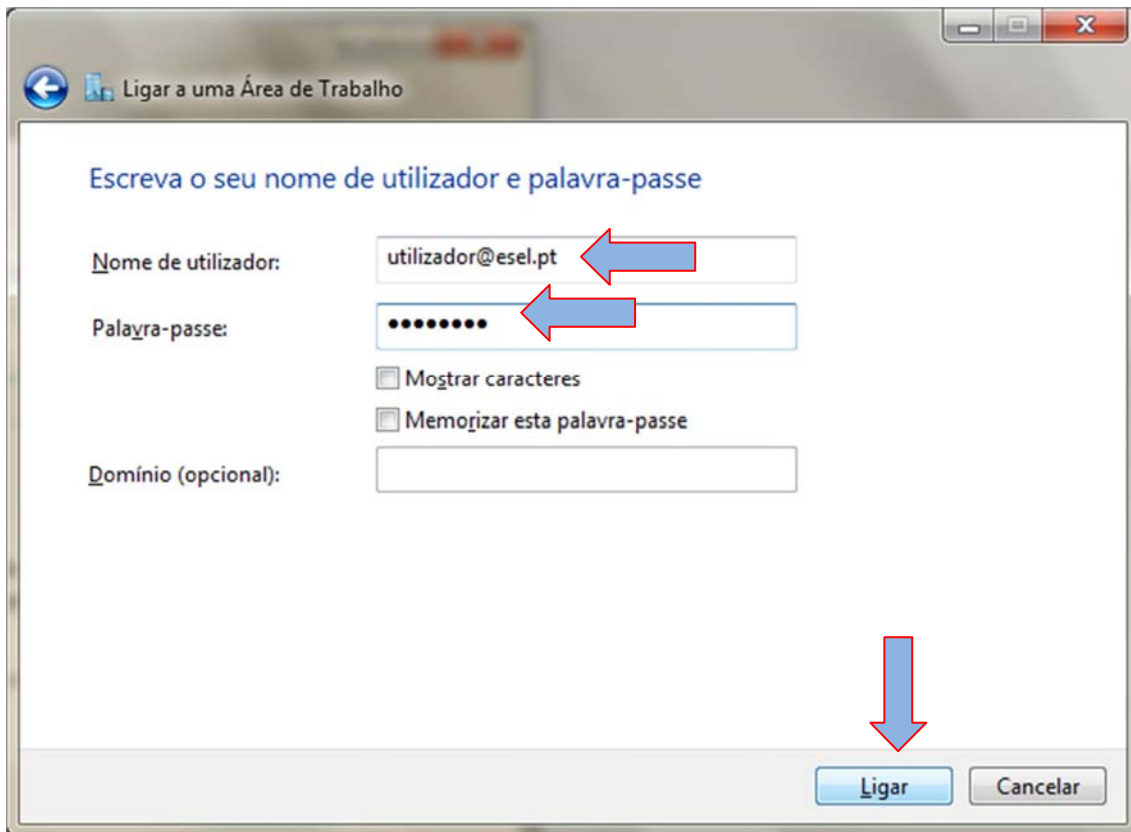


- Carregar em “Utilizar a minha ligação à Internet (VPN)”



- Colocação das configurações importantes da **VPN**.
 - Endereço de Internet: **vpn.esel.pt**
 - Nome Destino: **ESEL**

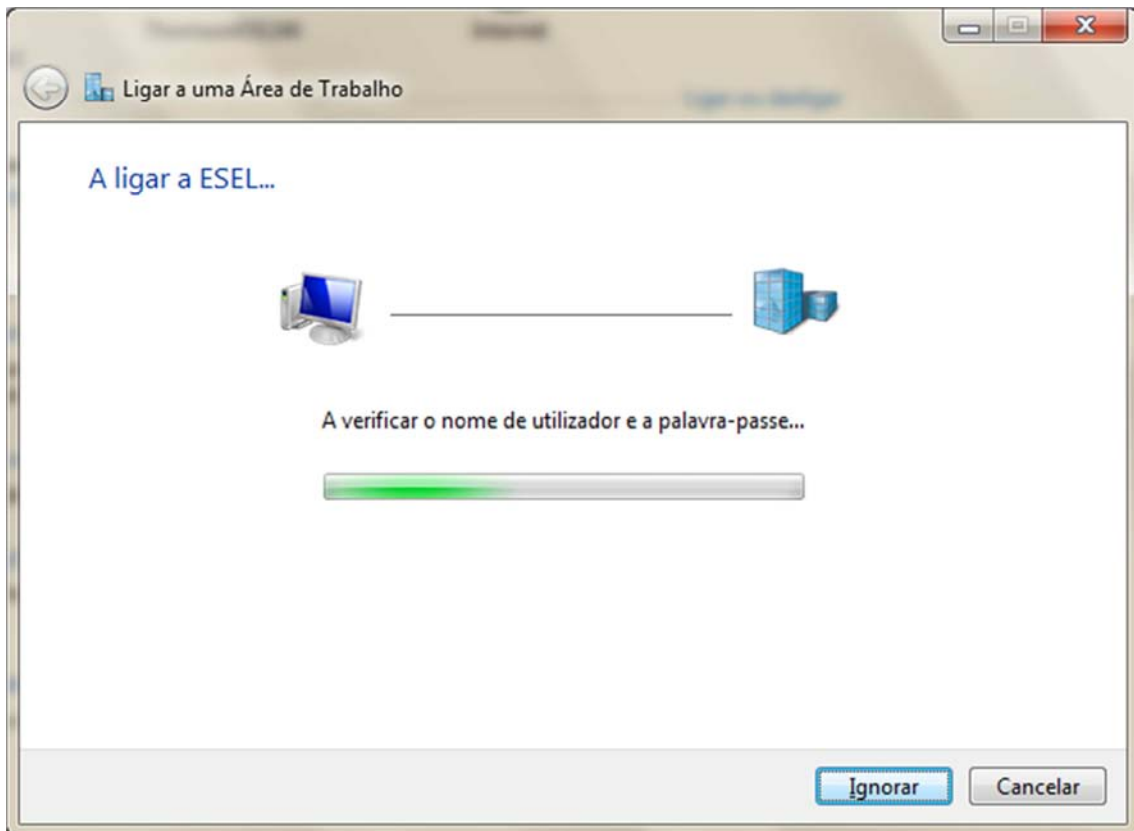
- Depois da introdução das configurações, carregar em “**Seguinte**”



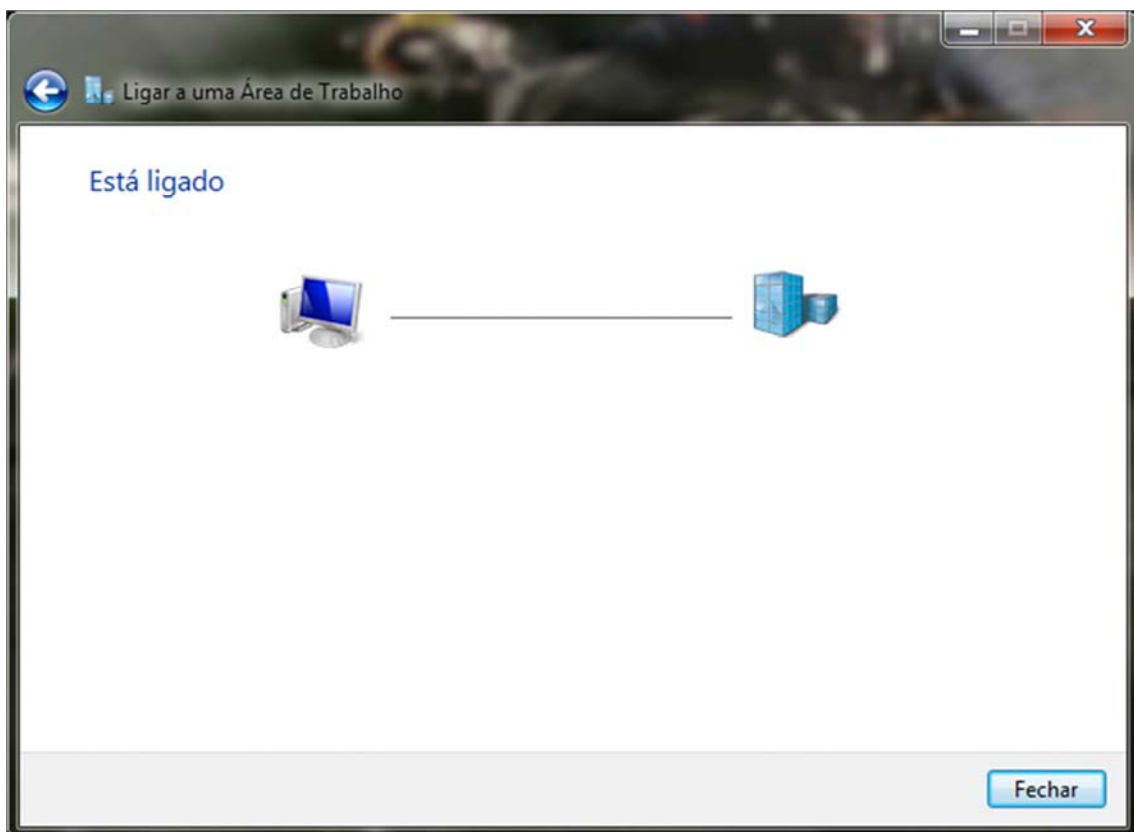
➤ Colocação das suas credenciais, nomeadamente o seu nome de utilizador e a sua palavra-passe.

- Nome de Utilizador: **utilizador@esel.pt**
- Palavra-passe: *********

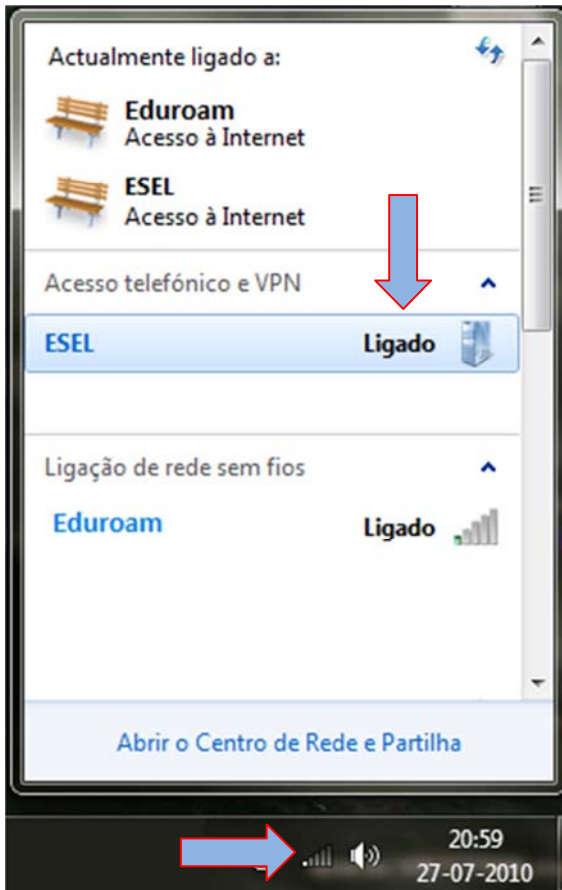
➤ Assim que a introdução das credencias seja concluída, carregar em “**Ligar**”



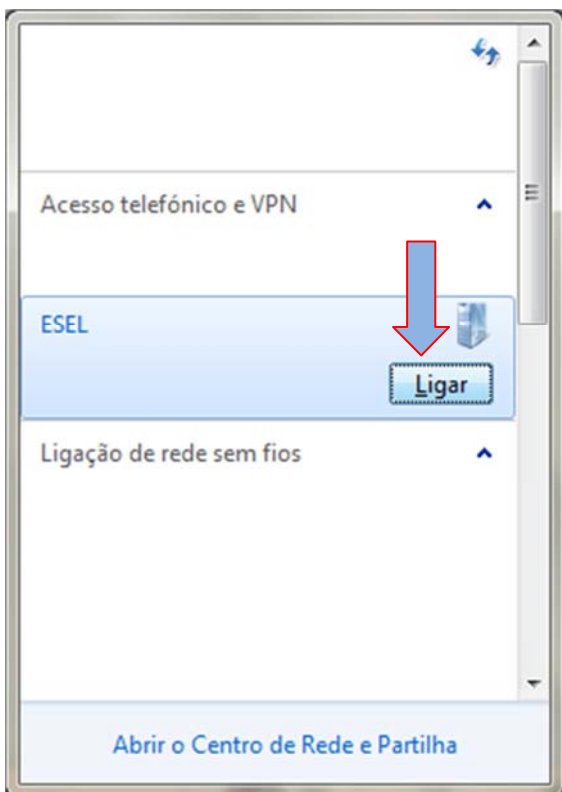
- A ligação está a ser estabelecida, efectuando primeiro uma verificação das credenciais.



- A ligação foi estabelecida com sucesso.



- Carregando com o botão esquerdo do rato no ícone da rede (situado no canto inferior direito do ecrã) poderá verificar o estado da rede criada (**ESEL**) que se encontra como ligado.



- Sempre que pretender utilizar a rede **VPN**, basta penas seguir o passo anterior e carregar sobre a rede (**ESEL**) e clicar em "Ligar"

Nota: Para a criação da rede **VPN**, será necessário uma ligação à internet. (Neste exemplo: Rede *Eduroam*)

3- Recomendações e boas práticas

- Para aceder à EBSCO não deve utilizar a ligação WEB VPN. Sugere-se a utilização da **ligação VPN Windows** descrita no **ponto 2**.